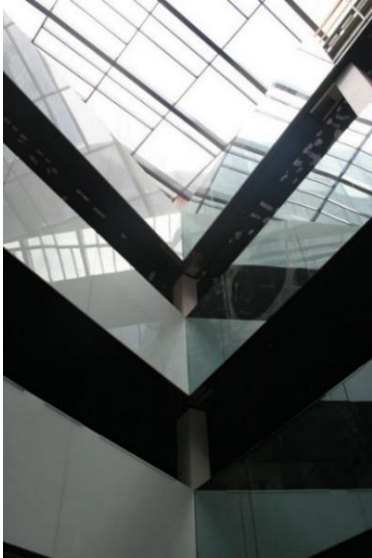




SERVICE CONCEPT

Werte erhalten · Gebäude managen · Service leben



**Wir freuen uns auf Ihre vollständigen Bewerbungsunterlagen mit Angaben zu Ihrem möglichen Eintrittstermin und Ihrer Gehaltsvorstellung an:**

SERVICE CONCEPT Gebäudemanagement West GmbH  
Helmut Schlichtenberg  
Claudius-Dornier-Straße 5b  
50829 Köln

**oder gern auch per Email an:**

zentrale-west@service-concept.eu

# HAUSTECHNIKER (m/w) für den Raum Frankfurt

Die **SERVICE CONCEPT Heilmann und Partner GmbH** ist Anbieter von technischen und infrastrukturellen Gebäudemanagementleistungen an den Standorten Berlin-Brandenburg, Hamburg-Bremen, Köln-Düsseldorf, Frankfurt, Leipzig, Dresden, Stuttgart, Nürnberg und München. Seit mehr als 20 Jahren sind wir überdurchschnittlich gewachsen und wollen aufgrund dessen unser Team weiter verstärken und ab sofort einen **HAUSTECHNIKER** für den Raum Frankfurt bei dem größten deutschen Verkehrsunternehmen Deutschlands einsetzen.

## Wir suchen:

Eine/n dynamische/n Dame/Herren als **HAUSTECHNIKER**, der/die mit einem natürlichen Verständnis für organisierte Abläufe nicht "auf Kriegsfuß steht" und gewohnt ist, selbstständig und engagiert zu arbeiten. Als **HAUSTECHNIKER** im Gebäudemanagement tragen Sie in vielfältiger Hinsicht Verantwortung, wie zum Beispiel:

- Koordinieren und Managen von TGA-Leistungen
- Durchführen von regelmäßigen Begehungen nach Vorgaben
- Steuerung von Fremdfirmen
- Intensive Kommunikation mit Kunden und Kollegen vor Ort in den Objekten

## Sie haben:

Eine abgeschlossene handwerkliche Ausbildung und verfügen über Kenntnisse in den Bereichen Elektro, Heizung, Klima, Lüftung, Sanitär o. ä. und haben ein fachübergreifendes Grundverständnis im Bereich der Haustechnik. Weiterhin verfügen Sie über eine ausgeprägte Service- und Kundenorientierung, sind Kommunikationsstark und ein Organisationstalent. Sie besitzen gute Deutschkenntnisse in Wort und Schrift sowie einen Führerschein Klasse B (alt: Klasse 3).

## Wir bieten:

Eine interessante, herausfordernde Aufgabenstellung an einem starken Markt, einen sicheren und ausbaufähigen Arbeitsplatz mit vielseitigen Entwicklungsmöglichkeiten in einem modernen Unternehmen.

Eine mögliche Übernahme zu dem größten deutschen Verkehrsunternehmen wird nicht ausgeschlossen.